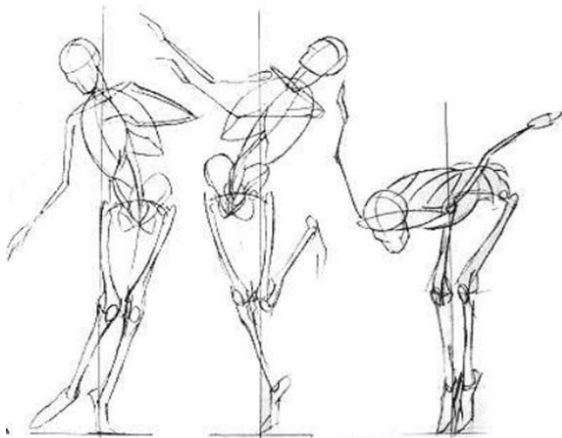


Nunca debemos olvidar que nuestra postura da mucha información (pasada, presente y futura) sobre nosotros, así como la tendencia a posibles desequilibrios futuros en caso de no tener una buena higiene postural, o lo que es lo mismo, una buena postura.



www.javieralguacil.com



Mi nombre es **Francisco Javier Alguacil López**, soy **Osteópata Integral**, (parasanitario) y no curo absolutamente nada.

Mi labor, consiste en armonizar aquellos desequilibrios que presentan las personas a nivel físico, químico, emocional y energético, consiguiendo con ello una mayor calidad de vida.

No protocolizo, cada persona es única, por tanto, su trato ha de ser personalizado y exclusivo.

Regla del no dolor. La persona debe sufrir lo menos posible y siempre ha de irse mejor que vino.

Si no puedo solucionarle su problema, le derivaré a un profesional que si le pueda ayudar.

Osteopatía Integral



Equilibra, armoniza y deja fluir ...

La **Osteopatía Integral** es el concepto más amplio de **Osteopatía** que podemos ofrecerle:

- Osteopatía Estructural.
- Osteopatía Visceral.
- Osteopatía Craneosacral.
- Osteopatía Pediátrica.
- Osteopatía Ginecológica...

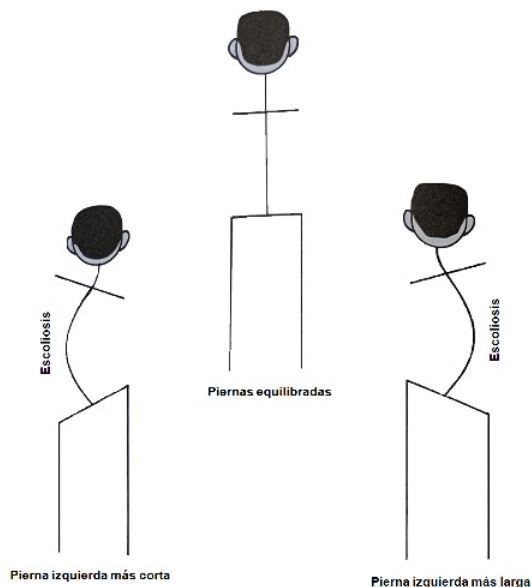
Javier Alguacil
Aportando soluciones

📍 Campo de los Mártires, 15, Local Sevilla

✉ info@javieralguacil.com

🌐 www.javieralguacil.com

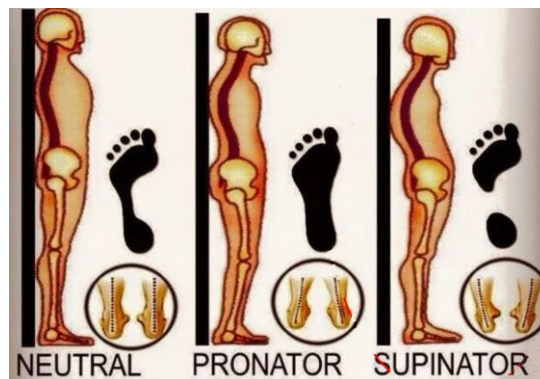
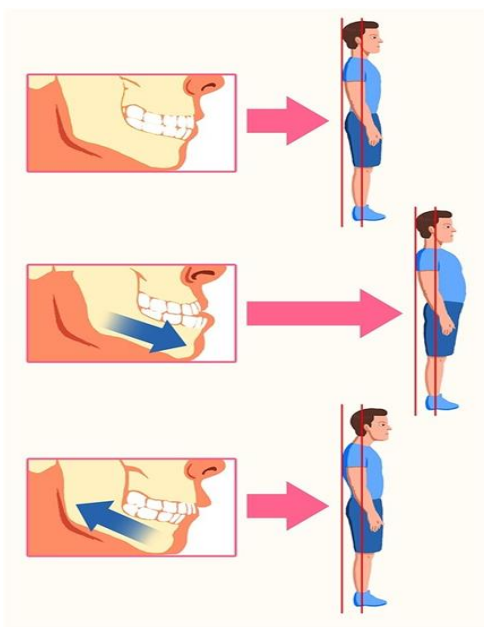
☎ 678 900 943



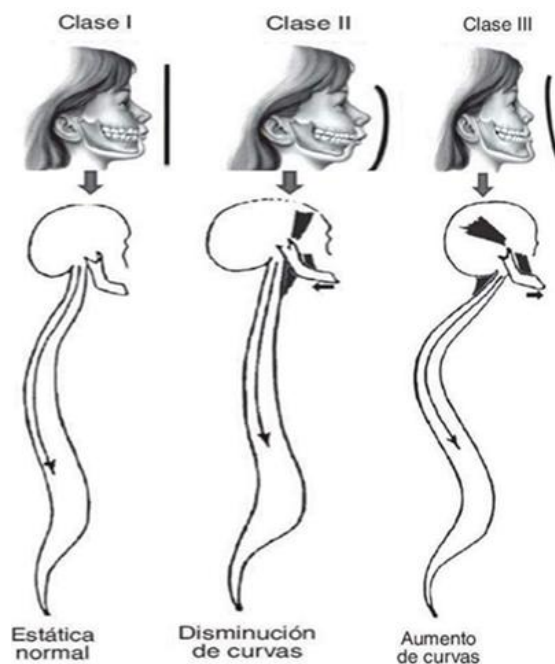
Sus usuarios potenciales son todos aquellos (desde un bebe a un anciano) que presenten limitaciones en algún eje de movimiento, es decir, que tengan falta de movilidad pudiendo referir dolor o no.

Todas y cada una de las partes que componen nuestro cuerpo están interrelacionadas entre sí.

A priori, parece increíble pensar que la disposición de nuestra mandíbula tenga una estrecha relación con las distintas curvaturas de nuestra columna vertebral, que a su vez, están totalmente relacionadas con nuestra forma de caminar, es decir, con nuestra pisada.



Por tanto podríamos determinar una correspondencia entre nuestra pisada y nuestra oclusión mandibular.



Por otra parte los cambios adaptativos en la estructura pueden dar lugar a problemas viscerales con el tiempo y viceversa.

Por ejemplo:

Una mala digestión prolongada en el tiempo puede degenerar en un problema lumbar.

Una mala alineación de la vértebra Atlas, puede provocar:

- Mareos y nauseas
- Mala coordinación de movimientos
- Problemas de concentración
- Problemas de visión
- Dimetría en el largo de las piernas
- Problemas de estómago

Entre otros.

Un problema en el Intestino delgado puede bloquear la cabeza del Peroné.

Un par Cuboide-Escafoide (huesos que están en el pie) bajo, pueden dar problemas de vejiga.

Por citar algunos ejemplos.